

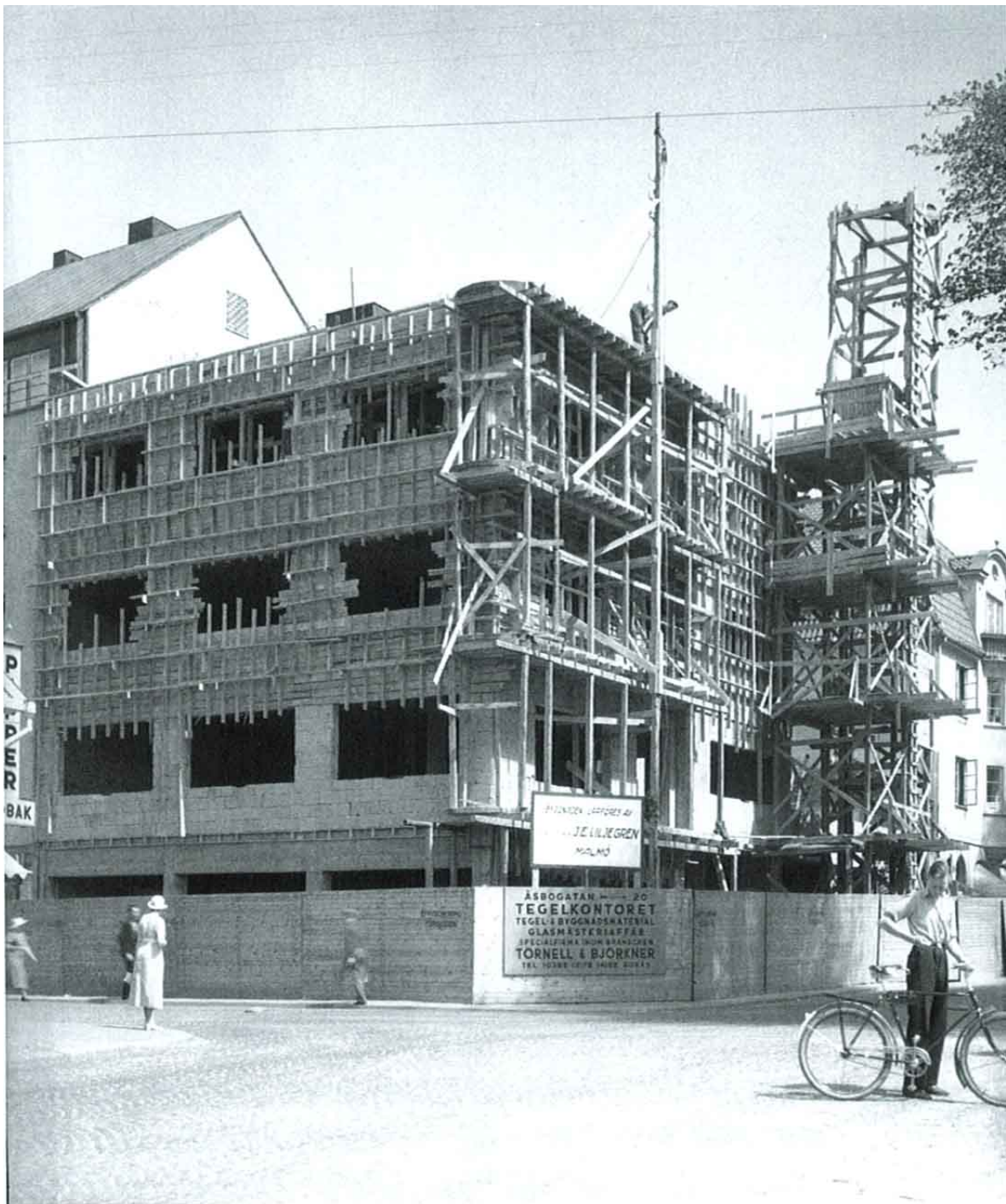


Kvarteret Pegasus i korsningen Åsbogatan och Österlånggatan

Korsningen Österlånggatan och Åsbogatan, bilden är fotograferad år 1931 och det finns många trähus som är intakta ännu men det skulle ske en radikal förändring. I samband med att Södra Torget omvandlades till ett busstorg så ville man även förnya området kring torget. Dessa hus skulle snart rivas och snart ersättas med större hus som skulle innehålla EPA. Det var Borås första funkisbyggnad som byggdes år 1931 - 1932.



Sedan när dessa små trähus var rivna började man bygga huset i kvarter Pegasus och uppförde det hus som står där i dag. Lite synd att man rev detta hörnhus, det hade passat bra ihop med Strömqvistska gården mitt emot men tyvärr så blev det ett stort betonghus istället.



Här är bygget i full gång med den nya fastigheten och året är 1936 och arkitekten heter Hugo Häggström sedan efter detta hus så uppfördes Sagahuset år 1938 efter arkitekten Harald Ericsson. Den första bilden så ser man en helt intakt träbebyggelse som senare revs för ett nytt hus för nya bostäder och butiker. Lite synd att denna gamla träbebyggelse försvinner och man får hoppas att Strömqvistska gården, Hemgården och Flaménska gården får stå kvar så vi har lite gammalt att visa upp. Vi ska inte glömma vår historia utan vi ska vara stolta över den och framförallt inte glömma att

det var våra förfäder som byggde upp staden Borås. Sedan förstår jag att man måste bygga nya hus för bostadsbristen men det är synd att man river gamla anrika hus för att uppföra nya, det vore bättre om man hade byggt dessa hus någon annanstans men det som sagt det är bara min egen åsikt. Jag hade gärna sett fram emot att vi hade haft ett eller ett par kvarter med sparade trähus. Det bästa hade varit om man hade sparat antingen kvarteren vid Stora Torget eller kvarteren där högskolan nu ligger, så hade vi haft en egen gamla stad och tänk vilka mysiga kaféer det hade blivit på bakgårdarna i så fall.