

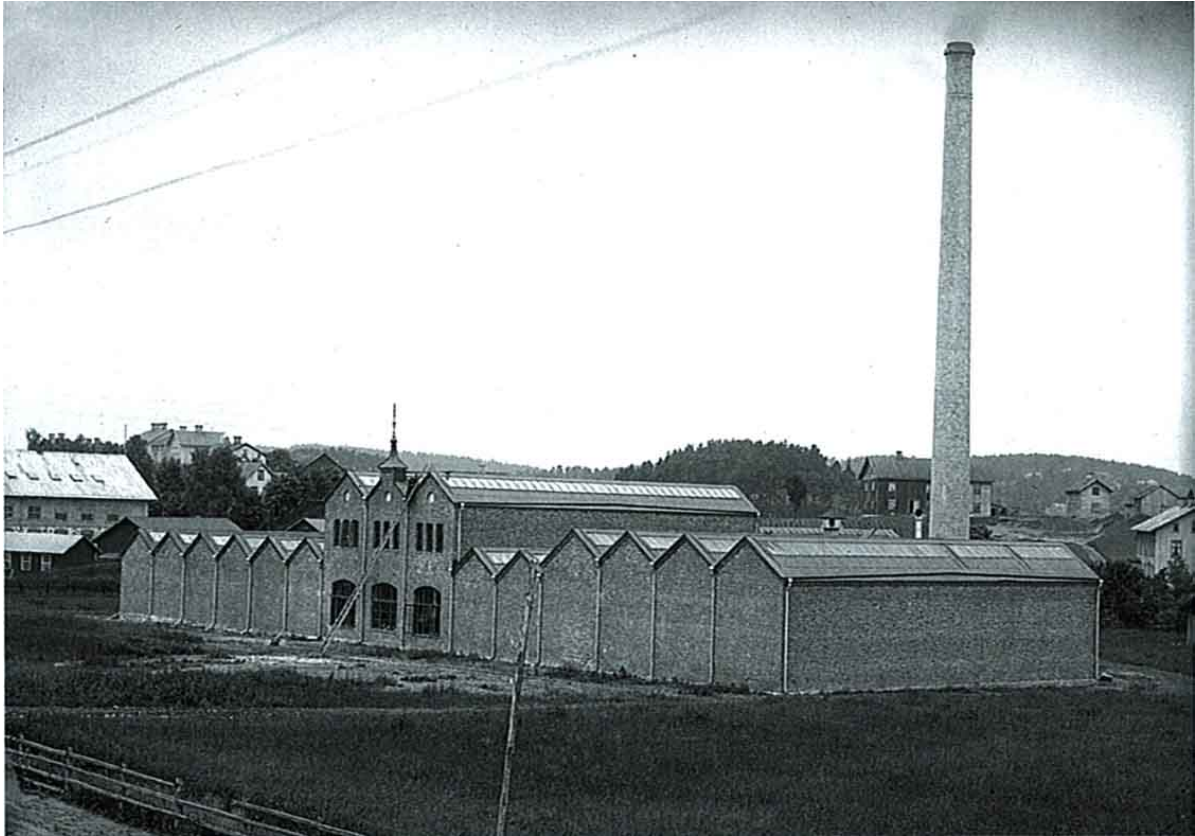


#### Aktiebolaget Norden

En bild ifrån år 1907 på Aktiebolaget Norden vid Skaraborgsvägen och detta område började bebyggas i samband med att järnvägsförbindelsen till Herrljunga var färdig år 1863. Det var ett gynnsamt läge utmed Viskan och nära till Borås Övre station som vid den här tiden var stadens enda stationsområde för av och pålastning av råvaror och färdiga varor. De äldsta anläggningarna uppfördes i nära anslutning till Viskan som bidrog först och främst med vatten till färgningsprocessen men även till ångdriften.

Under fyra årtionden från 1870-talet och framåt etablerades i snabb takt ett antal textilfabriker i området, först ut var Wiskastrands Mekaniska Väfveri år 1874 och därefter följde AB Merinos år 1891, Svensson & Hagberg samt Nordens fabriker år 1895. Väfveriaktiebolaget Viktoria 1895-1898, Wiskadal år 1919. Idag ser område lite annorlunda ut, här ligger en av Borås äldsta matvarubutik Ica City. Tycker det är bra att man använder gamla fabriksfastigheter och använder dessa som City har gjort. Sedan går Skaraborgsvägen mellan fabriksbyggnaden och järnvägen. Visst byggnaden är lite ombyggd men ändå kan man se att det är mycket som fortfarande överensstämmer med bilden.

Som sagt året är 1907 och man ser hur skorstensröken väller ut ur pipan och Aktiebolaget Norden har gjort ett antal rejäla utbyggnader och av den ursprungliga anläggningen ser man bara två vindflöjlar och några gavelnockar sticka upp mitt i bilden.



Här ser vi den ganska nybyggda byggnaden för Nordens år 1895, den låga och utdragna byggnaden visar att det är ett färgeri och taken visar att arbetslokalerna fick sitt ljus främst via dessa stora takfönster. Bolaget ägdes av Victor Svensson och verksamheten omfattade färgning, tryckning och appretering av vävnader. Verksamheten utvecklades och byggdes till i flera etapper. I dag ligger ju som sagt Ica City i dessa lokaler som sägs vara en av Sveriges största Ica-butiker.

En rättelse i förra blogginlägget och Wiskaholm så skrev jag att det fanns en kvarn på Krokhallsberget men det var fel av mig, har fått lite mail om detta och efter ha studerat bilden lite mer noga så ser jag att det är ett kopplingskåp för telefonkablarna och det som såg ut som en vinge var en ställning som telefonkablarna hängdes upp i.