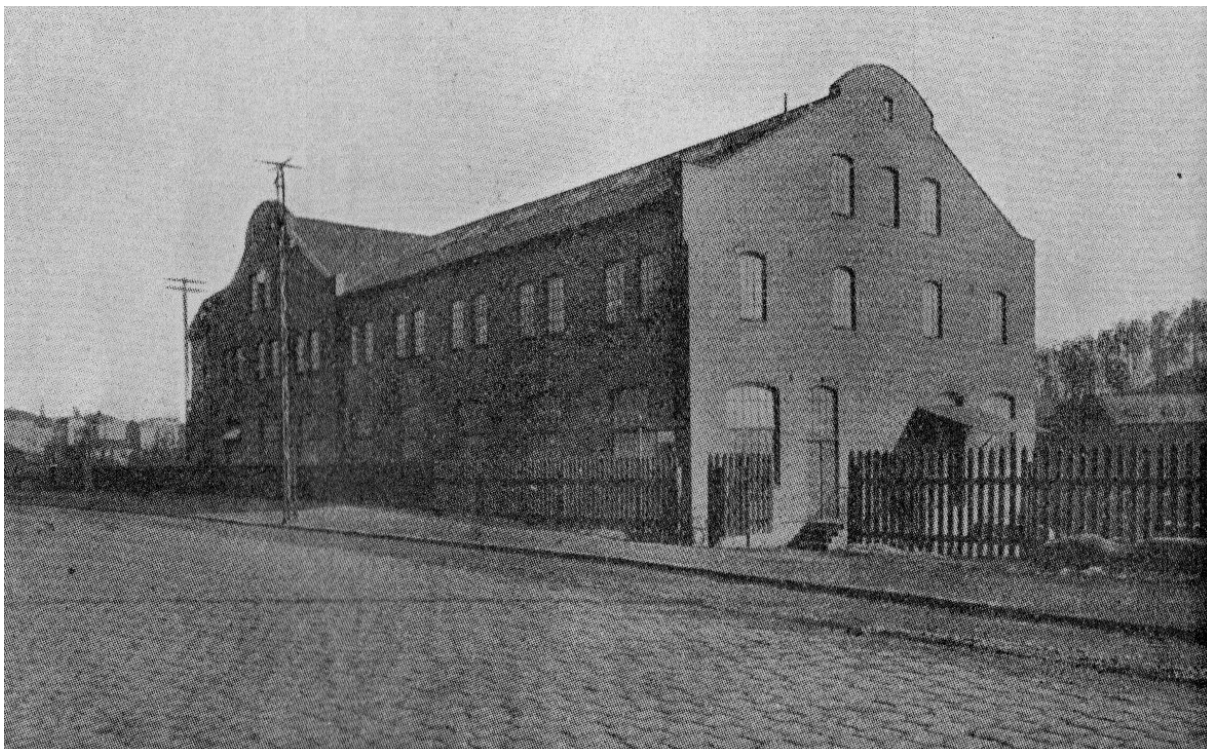




Infarten till Borås via Göteborgsvägen

Infarten till Borås via Göteborgsvägen året är någon gång på 1920-talet, det är lite skillnad mot dagens gamla Göteborgsväg. Byggnaden i fonden är AB Borås Jacquarsväfveriet som grundades år 1913 av Axel Ludvig Wallgren. Företaget tillverkade jaquardvävda möbel- och draperityger, gardiner, överkast och frottevävnader. År 1935 hade företaget cirka 50 personer anställda, efter en konkurs år 1979 drevs företaget under en period i liten skala som familjeföretag. Fabrikationen omfattade bonader, gardiner och draperier.

Byggnaden användas idag som lager samt som kontor- och industrihotell. Den uppfördes år 1913 i 2 ½ våning efter ritningar av Karl Berlin. Byggnaden bestod av en oindelad fabriksal i bottenvåningen, andra våningen hade samma utseende. Sannolikt användes bottenvåningen som väveri medan andra våning fungerade som förberedningslokal.



Här ser vi byggnaden från det andra hållet och älvborgskullen syns i höger bildkant. Vet inte exakt när bilden är fotograferad men skulle tippa på att det är på 1920-talet. Vindsvåningen användning är lite oklar men troligtvis inrymde den lager. Byggnaden hade arkitektoniskt bearbetande gavlar mot Göteborgsvägen respektive järnvägsområdet i söder. Man byggde ut byggnaden år 1924 utmed en ursprungliga byggnadens västra långsida i 3 ½ våningar. För ritningarna stod arkitekt Nils Sörensen och är byggd i sutterängläge med endast 2 ½ våningar utmed Göteborgsvägen och den nyttjades som garage i sutterängvåningen medan bottenvåningen bestod av en stor vävsal samt ett mindre frukostrum. Andra våning användes i huvudsak som lager men här fanns även kontorsutrymmen. Vindsvåningen användes i sin helhet som lager. År 1943 byggdes bygganden ut igen i 3 våningar efter ritningar av Hugo Häggström. Källaren i denna del användes ursprungligen som lager medan bottenvåningen utnyttjades som maskinsal, andra våning användes som maskinsal och tredje våningen användes i sin helhet som lager. I samband med utbyggnaden år 1943 förändrades vindsvåningen totalt på de äldre delarna som höjdes och ett tredje helt våningsplan skapades och byggnaden fick vid detta tillfälle sitt platta tak

Byggnaden står fortfarande kvar på sin plats än i dag men det är så gott som oigenkännlig, gaveln mot väster som man klätt in i plåt men mot Göteborgsvägen och mot järnvägsområdet finns de ursprungliga tegelfasaderna kvar. Själva direktörsvillan som tillhörde fabriken den är också bevarad och ligger på andra sidan Göteborgsvägen och användes som alkohisthem nu på senare tid.