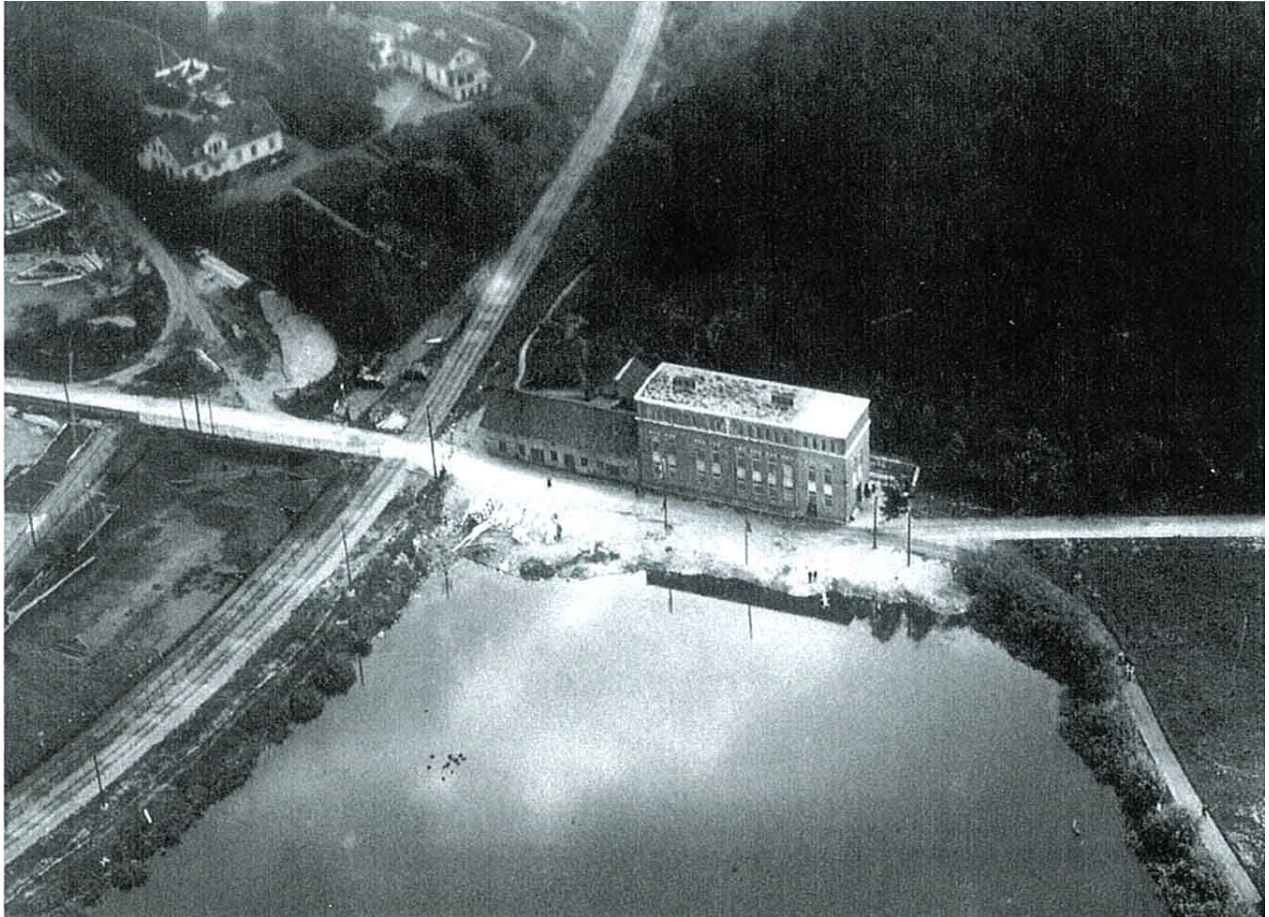




Bockasjön

Borås Tapetfabrik ligger till vänster som uppförde sin fabrik runt år 1905, i mitten ligger Manufaktur Aktiebolaget Svea som etablerades år 1902. Några år senare närmare bestämt år 1913 byggdes AB Borås Jacquardväfveri utmed Göteborgsvägen. Vid Bockasjöns södra sida anlände man en mindre transformatorstation åt 1907. Det var tre tunga fabriker som Bergengren, EISERMAN OCH Williamsson som startade Manufaktur AB Svea och fabriken fick en bra placering vid Bockasjön och ett stenkast ifrån Borås Nedre Station. Aktiebolaget Svea köptes senare upp och ingick i Kilsundskoncernen och hela anläggningen är numera riven.

Transformatorstationen fungerade som en sekundärstation för elkraft som kom in till Borås från tiden då Häggårda kraftstation var nybyggd. Man byggde ut byggnaden vid två tillfällen år 1915 och år 1926 och det var då vid sista utbyggnaden som det fick sitt vackra utseende.



Här är den flygbild på transformatorstationen år 1927. Byggnaden är ritad av arkitekt Herman Göransson och den användes ända fram till år 1954 då verksamheten flyttades in i den närbelägna Älvsborgskullen.

Bockasjön började man att fylla igen år 1879 när man började bygga järnvägen Varberg – Borås och sedan kom bygget igång Borås – Alvesta år 1900 och bit för bit försvann sjön när bangården utvidgades. Bockasjön var helt fylld omkring 1950 och i dag står Postens byggnad "på" sjön. Det sägs att man "dumpade" gamla ånglok för att fylla upp sjön men det är som andra säger att skoten var alltför värdefullt att dumpa dom i sjön. Jag har sett bilder där man ser att järnvägsspår går mot sjön och slutar precis vid sjön, men det är säkert för att man fraktade säkert fyllnadsmassor när man byggde järnvägarna.