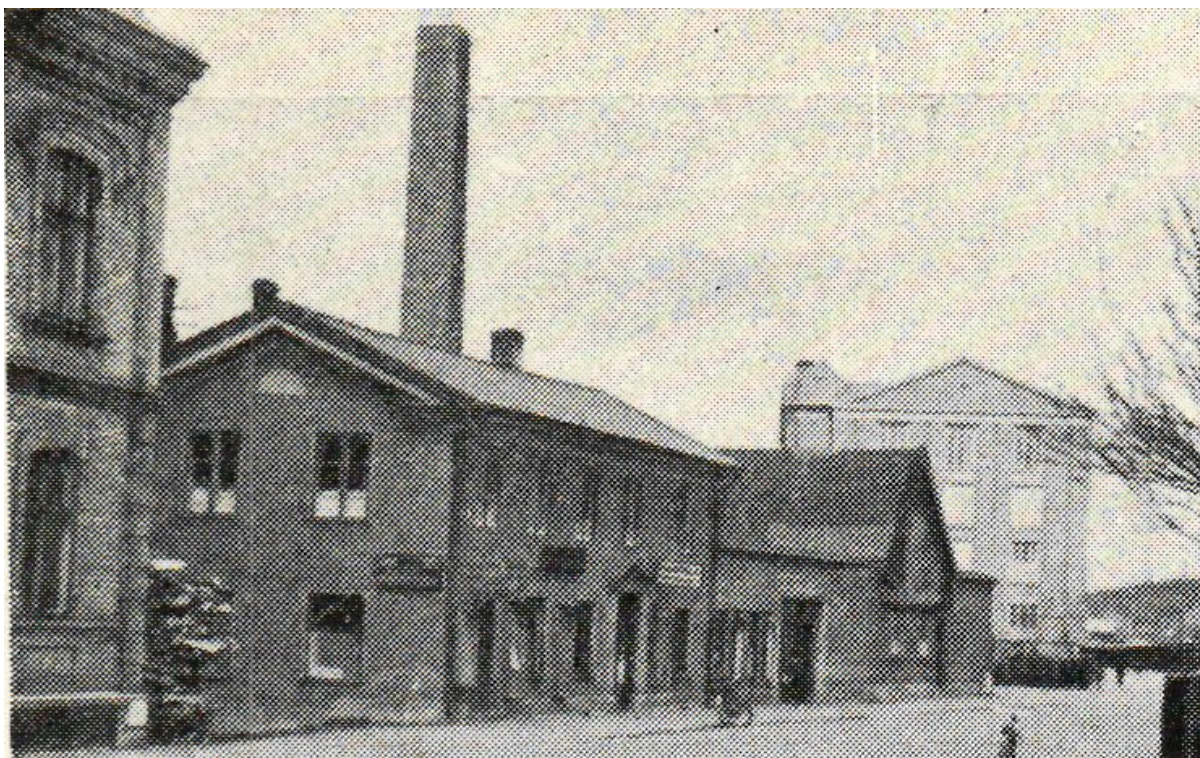




Skaraborgsvägen norrut

En gammal bild på Skaraborgsvägen men Borås första järnvägsstation Borås Övre vid Herrljungabanan, bilden är fotograferad på 1890-talet. Andra byggnaden var Viskastrands väfveris kontor. Däremot ligger det en lite byggnad bortanför Viskastrands kontor och där fanns Borås Bleckslageri och deras verksamhet började år 1896. Bleckslagaremästare Algot Engdahl startade då en firma för bleck- och plåtslageri, vilken han drev till år 1936 och det var samma år som firman såldes till hans dotter, fru Terpe. Hon innehade firman endast en kort tid och rörelsen övertogs sedan av herrarna Gunnar Andersson och Hilmer Johansson. Bleckslageriet var inrymt i förhyrda lokaler som omfattade smedja, verkstadslokaler och lagerrum. Firman som är den äldsta inom denna bransch och utför tillverkningar och reparationer av allt som tillhör ett förstklassigt bleckslageri. Gunnar Andersson började praktisera inom yrket år 1906 och då han tog anställning hos Wassbergs Plåtslagerifabriker. Han fick där en utomordentligt god praktik och stannade i detta företag tills hans tog anställning hos fru Terpe.



Här är en bild på Borås Bleckslageri, en ganska så dålig men jag hittade ingen annan. I bakgrunden ser vi Wiskadahls gamla fastighet. Hilmer Johansson har varit verksam inom branschen sedan år 1900. Även han började hos Wassbergs och stannade där till år 1918, då han övergick till Borås Bleckslageri. Företaget sysselsatte fyra personer förutom ägarna. Gunnar Andersson var född den 20 oktober 1893 och son till järnvägstjänsteman Alfred Andersson och hans hustru Alma född Andreasson samt sedan. Gunnar var gift med Elfhild Haglund och de fick ett barn med namnet Gunn född 1932.

När denna byggnad revs vet jag inte riktigt men den försvann väl samtidigt när man byggde Kungsbron och det var väl samma med Viskastrands väfveris kontor som vi ser ena hörnet på i bilden. Vet du rivningsåret så får du gärna meila mig eller om du har någon fakta att tillföra inlägget. Min mailadress är gamlaboras@murberg.se.